



WHITEPAPER

Hoe start ik een beleggingsfonds met AssetCare?



AssetCare biedt volledige begeleiding bij het starten van uw eigen beleggingsfonds. Door de oprichting van meer dan **40 beleggingsfondsen** per jaar in allerlei verschillende asset classes heeft ons team uitgebreide ervaring om een fonds binnen 3 tot 4 maanden te lanceren. In deze paper wordt gedetailleerd toegelicht hoe een beleggingsfonds met behulp van AssetCare wordt opgezet.

Tijdslijn



Inventarisatie

+/- 1 WEEK

De overweging om een beleggingsfonds te starten kan diverse redenen hebben. Een succesvolle belegger krijgt verzoeken om ook het vermogen voor anderen te beleggen. Een vermogensbeheerder wil zijn diensten in een gestandaardiseerd product aanbieden. Of, door middel van het samenbrengen van een grotere som van kapitaal, investeringen met impact te kunnen maken. Kortom, een beleggingsfonds heeft veel schaalvoordelen.

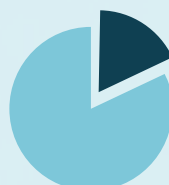
Voordat een beleggingsfonds wordt opgericht zijn er veel keuzes te maken. Bij AssetCare wordt u uitgenodigd op ons kantoor in Amsterdam voor een kosteloze en vrijblijvende afspraak om de opties te bespreken. In dit gesprek worden de verschillende keuzes doorgenomen, en wordt er een planning gemaakt voor de tijdlijn tot de lancering van het fonds.



De belangrijke vragen die u kunt verwachten zijn:

- ✓ Wat is er tot dusver bekend van een fondsstructuur?
- ✓ Wat zijn de overwegingen om een fonds te starten?
- ✓ Wat is de beleggingsstrategie?
- ✓ Hoeveel bedraagt het beoogde vermogen?
- ✓ Wat voor type participanten worden verwacht en uit welke landen?
- ✓ Welke kenmerken heeft de strategie die van belang zijn voor de structurering?
- ✓ Wat zijn de wensen met betrekking tot de in- en uitstap (open- of closed end)?
- ✓ In hoeverre is de geldende wet- en regelgeving bekend?
- ✓ Wat zijn de fiscale wensen van de fondsstructuur?
- ✓ Welke stappen zijn er al ondernomen?
- ✓ Wat is de gewenste lanceerdatum?

Deze inventarisatie geeft u een waardevol inzicht in de haalbaarheid van uw plannen en biedt inzicht in alle belangrijke aspecten van het fonds en de toepasselijke wet- en regelgeving. Naar aanleiding van de inventarisatie kan een offerte worden opgesteld ter inzicht van de opstart- en lopende tarieven.



Structurering

+/- 2 WEKEN

Wanneer het besluit om een fonds te starten officieel is genomen, begint de structureringfase van het fonds. De beslissingen die hier worden genomen zijn cruciaal, aangezien deze invloed hebben op de gehele levensduur van het fonds. Tijdens het structureringproces worden de keuzes kritisch beoordeeld en de implicaties ervan uitvoerig toegelicht.

Indien een complexere fondsstructuur van toepassing is, heeft AssetCare korte lijnen met juridische en/of fiscale partners om de structuur volledig te laten controleren. Op basis van de Europese regelgeving voor fondsen, de Alternative Investment Fund Managers Directive (AIFMD), is een vergunning nodig om vermogen in een beleggingsfonds te beheren. Een vergunning brengt echter hoge vereisten en kosten met zich mee. In bepaalde gevallen is een vergunning niet nodig en volstaat een registratie bij de AFM. Dit wordt ook wel AIFMD-registratieregime genoemd.

Vrijstelling van vergunning

Het AIFMD-registratieregime wordt beschouwd als één van de meest toegankelijke manieren om collectief te beleggen. Dit regime is niet onderworpen aan diverse vereisten uit de Wet op het financieel toezicht (Wft). Bovendien duurt het opstarttraject bij een registratie drie tot vier maanden, terwijl een vergunningsaanvraag langer dan een jaar kan duren. Mede hierdoor vallen de opstart- en operationele kosten een stuk lager uit.

Om in aanmerking te komen voor de registratie, dienen er wel keuzes te worden gemaakt op zowel participanten- (Optie A of Optie B) als beheerdersniveau (Optie C of Optie D):

Participantenniveau

OPTIE A

- ✓ Een minimaal investeringsbedrag van € 100.000 voor iedere participant;
- ✓ Commerciële activiteiten (zoals een website) zijn toegestaan, mits onder vermelding dat het fonds buiten het toezicht van de AFM valt.

OPTIE B

- ✓ Het fonds wordt aangeboden aan maximaal 149 geïnteresseerden;
- ✓ Commerciële activiteiten (zoals een website) zijn niet toegestaan.

Beheerdersniveau

OPTIE C

- ✓ Maximaal € 100 miljoen aan beheerd vermogen;
- ✓ Beleggen met een hefboom is toegestaan;
- ✓ Participaties mogen onbeperkt uitgegeven of teruggekocht worden door het fonds.

OPTIE D

- ✓ Maximaal € 500 miljoen aan beheerd vermogen;
- ✓ Beleggen met een hefboom is niet toegestaan;
- ✓ Participaties mogen niet worden uitgegeven of teruggekocht door het fonds gedurende de eerste vijf (5) jaar na de initiële uitgifte (closed-end).

Oprichting entiteiten

+/- 2 WEKEN

De volgende stap is het oprichten van een beheerentiteit en een juridisch eigenaar.

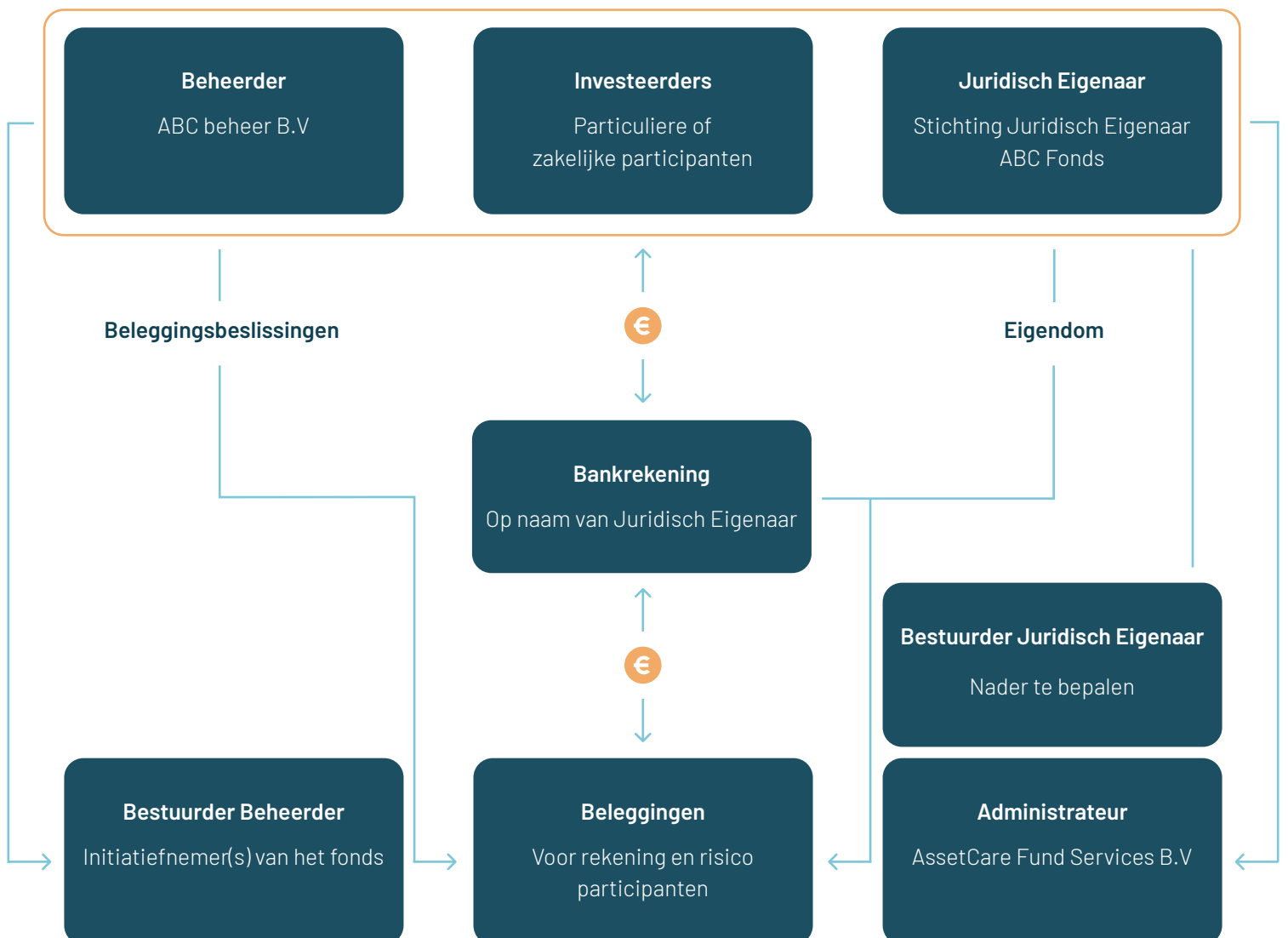
De beheerentiteit wordt opgericht als een besloten vennootschap (B.V.) en heeft de bevoegdheid om het beleggingsbeleid te bepalen en uit te voeren. De registratie als fondsbeheerder bij de AFM wordt vanuit deze B.V. gedaan. Het bestuur van de entiteit, vaak gevormd door de initiatiefnemer(s) van het fonds, voert het dagelijks beleid uit.

De juridische entiteit wordt veelal opgericht als een stichting en waarborgt de afgescheiden bewaring van het fondsvermogen. De bankrekening voor het

aanhouden van het fondsvermogen wordt dan ook op naam van deze stichting geopend. Bij toetreding van investeerders, worden de gelden overgemaakt naar deze bankrekening. Ook de beleggingen worden aangehouden op naam van de juridisch eigenaar. Het bestuur van de juridisch eigenaar kan bij een beleggingsinstelling in het vrijgestelde regime uit dezelfde personen bestaan als de beheerentiteit. Het alternatief is om een ander bestuur aan te wijzen ter monitoring van de geldstromen van het fonds.

Onderstaand volgt een schematische weergave van een fonds voor gemene rekening:

ABC FONDS Overeenkomst





+/- 8 WEKEN

Documentvorming

Ieder fonds heeft een aantal vereiste documenten nodig. Hierin wordt informatie richting (toekomstige) participanten en toezichthouders op een heldere en transparante manier vastgelegd. Bovendien moeten deze voldoen aan de wettelijke vereisten. AssetCare stelt deze documenten in samenspraak met u op en volledig in de stijl van het fonds.

Informatiememorandum

Het meest omvangrijke document is het Informatiememorandum (ook wel bekend als het Prospectus). Hierin wordt onder andere de eerder besproken structuur vastgelegd, het beleggingsbeleid, de kosten en de risico's verbonden aan het fonds. Kortom, dit document bevat alle nodige informatie zodat een investeerder een goede investeringsbeslissing kan maken.

Voorwaarden van Beheer & Juridisch Eigendom

In de Voorwaarden van Beheer & Juridisch Eigendom worden de regels van het fonds uiteengezet, dit is dan ook de contractuele regeling tussen beheerder, juridisch eigenaar en elke individuele participant.

Wwft- en Sanctiewetbeleid

Het fonds is verplicht cliëntenonderzoek te verrichten bij (aspirant-) participanten in het fonds. Dit proces is vastgesteld in een Wwft- en Sanctiewetbeleid. Hierin wordt beschreven hoe de fondsbeheerder onderzoek doet ter voorkoming van witwassen, terrorismefinanciering en het voorkomen van een relatie met gesanctioneerde partijen. Het cliëntenonderzoek – ook wel Customer Due Diligence (CDD) of Know Your Customer (KYC) genoemd – is een tijdrovend proces. AssetCare beschikt over de vereiste systemen en een team van gespecialiseerde CDD-analisten die de nodige controles (doorlopend) uitvoeren. Een controle wordt altijd ter goedkeuring aan de fondsbeheerder gepresenteerd. Hierdoor kan de verantwoordelijkheidsrol voor fondsbeheerders efficiënt worden ingericht, zonder afbreuk te doen aan de kwaliteit en naleving van de Wwft- en Sanctiewet.

Essentiële-informatiedocument (Eid)

Het Eid is een gestandaardiseerd document dat uit maximaal drie bladzijden mag bestaan. Het heeft als doel om bepaalde kenmerken van ieder beleggingsproduct uit te lichten en biedt de mogelijkheid beleggingsproducten (zoals fondsen) met elkaar te vergelijken. De focus ligt vooral op de financiële risico's in de vorm van een risico-indicator, prestatiescenario's en de daaraan gerelateerde kosten. Van een fondsbeheerder wordt verwacht dat het Eid is opgesteld voordat het beleggingsproduct wordt aangeboden aan potentiële investeerders. Ook moet het document periodiek worden geëvalueerd om het actueel te houden.

Inschrijf- en wijzigingsformulier

De laatste stap is het creëren van de inschrijf- en wijzigingsformulieren voor (toekomstige) participanten van het fonds. Deze omvatten instructies wat er van de participant vereist wordt alvorens een inschrijving in het fonds kan worden gerealiseerd. AssetCare ontwikkelt formulieren voor het fonds die digitaal in te vullen en te ondertekenen zijn.

Aanvraag bij de AFM

+/- 8 WEKEN

Een beleggingsfonds onder het AIFMD-registratieregime is verplicht zich te registreren bij de Autoriteit Financiële Markten (AFM). Voor deze aanvraag wordt het Meldingsformulier Uitgezonderde Beheerder ingevuld. Daarnaast vereist de AFM ook inzicht op de verwachte totale waarde aan beheerd vermogen van het fonds. De aanvraag wordt ingediend door het opsturen van een

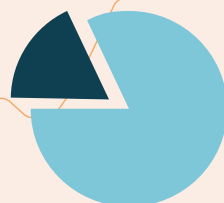
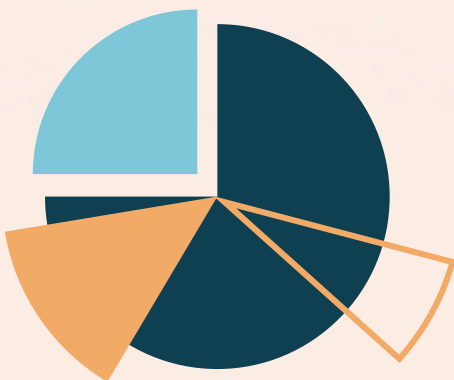
begeleidende brief, het ingevulde meldingsformulier, het Informatiememorandum en een uittreksel van de Kamer van Koophandel (KvK) van de beheerentiteit. Doorgaans duurt het acht weken voordat het fonds zichtbaar is in het register van de AFM. Het is echter al toegestaan om twee weken na indiening van het verzoek operationeel te zijn met het fonds.

Bank- en/of beleggingsrekening openen

+/- 4 WEKEN

Ook begeleidt AssetCare de fondsbeheerder bij het verkrijgen van bank- en beleggingsrekeningen voor het fonds. Het verkrijgen van een bankrekening voor een stichting is tegenwoordig vrijwel onmogelijk bij een Nederlandse grootbank. Daarom werkt AssetCare samen met zogeheten IBAN-providers om een bankrekening te openen.

Deze partijen zijn gespecialiseerd in de CDD-procedures van stichtingen en houden de gelden aan bij bekende banken zoals ING, Citibank en Barclays. Daarnaast onderhoudt AssetCare relaties met alle grote beleggingspartijen en kan het aanvragen van een rekening begeleiden.





Accounts aanmaken voor rapportageverplichtingen

+/- 1 WEEK

Zodra het fonds operationeel is, zijn er diverse rapportageverplichtingen aan toezichthouders en andere overheidsinstellingen. Hiervoor dienen accounts aan te worden gemaakt bij de AFM, DNB, KvK en de FIU. De fondsbeheerder machtigt AssetCare vervolgens om de benodigde rapportages te kunnen indienen. Hieronder worden de verschillende rapportages toegelicht.

ESMA Beheerdersrapportage & Fondsenrapportage AIFMD

De Beheerdersrapportage heeft als doel om informatie te verzamelen over de beheerder (onder andere gegevens over de beheerder, de instrumenten die zijn gebruikt en het vermogen dat wordt beheerd). De Fondsenrapportage heeft als doel om informatie te verzamelen over de fondsen van de beheerder (onder andere gegevens over het fonds, de strategieën die zijn toegepast, het type participanten/investeerdere en het vermogen dat wordt beheerd). Deze rapportages worden ingediend in het AFM-portaal.

Macro-Economische Statistieken Rapportage (MESRAP)

Deze rapportage heeft als doel om informatie te verzamelen over passiva- en activaposten van de fondsen. Deze rapportage wordt ingediend in het Digitaal Loket Rapportages bij de DNB.

UBO-register trusts

Het UBO-register trusts maakt inzichtelijk wie er een (financieel) belang in een fonds heeft en draagt zo bij aan het voorkomen van het misbruik van het financiële stelsel voor fraude, terrorismefinanciering of het witwassen van geld. Fondsen onder het AIFMD-registratieregime zijn verplicht de investeerder binnen het fonds door te geven aan de Kamer van Koophandel, dit kan worden uitbesteed aan AssetCare via een machtiging. Dit register is niet publiekelijk toegankelijk.

Financial Intelligence Unit (FIU)

Een beheerentiteit is verplicht ongebruikelijke transacties te melden bij de Financial Intelligence Unit (FIU) in het meldportaal.



Opzetten eigen omgeving in AssetCare Portaal

+/- 1 WEEK

Tot slot krijgt het fonds een eigen portaal in de bijbehorende huisstijl, inclusief een unieke domeinnaam. Het AssetCare Portaal digitaliseert de investeringsbeleving en zorgt voor een open administratie voor fondsbeheerders en participanten. Hieronder volgt een uiteenzetting van de functionaliteiten:

CDD

CDD-controles worden geregistreerd in het AssetCare Portaal. Alle bijbehorende documenten worden opgeslagen in een veilige en centrale omgeving. Fondsbeheerders hebben te allen tijde toegang tot de status en kunnen zelf de vereiste risicoclassificaties aftekenen.

Participantenregister

In de software worden de participanten van het fonds overzichtelijk geadmistreerd met geavanceerde tools zoals NAV-tracking, IBAN-validatie en series-accounting. Hiermee hebben fondsbeheerders snel en efficiënt toegang tot alle relevante informatie van hun fonds.

Rapportages

Er worden automatisch rapportages voor investeerders gegenereerd in de stijl van het fonds, zoals transactienota's, maandrapportages en jaargaven voor belastingaangifte.

UBO-trustregister

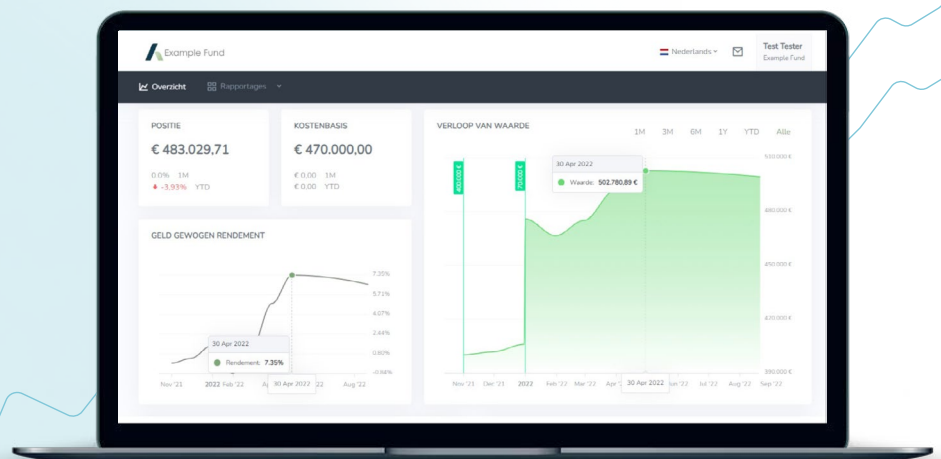
Om te kunnen voldoen aan de eisen van het UBO Trustregister, welke van toepassing zijn op fondsen in Nederland, is het van belang dat gegevens eenvoudig kunnen worden geëxporteerd. De oplossing van AssetCare maakt het mogelijk om gegevens te exporteren conform het format van de Kamer van Koophandel.

Investeerders omgeving

Investeerders kunnen inloggen in het AssetCare Portaal om hun participatie in het fonds, de waardeontwikkeling en documenten in te zien.

Berichtenbox

De geïntegreerde berichtenbox biedt de fondsbeheerder de mogelijkheid om eenvoudig en efficiënt communiceren met participanten. Zo kunnen bijvoorbeeld periodieke nieuwsbrieven of belangrijke updates rechtstreeks naar de investeerders worden gestuurd. Hierdoor blijven participanten op de hoogte van de laatste ontwikkelingen en wordt de betrokkenheid bij het fonds versterkt.





Interesse in een kennismaking?

Afspraak maken

+31 (0) 20 244 00 92

setup@assetcare.nl

www.assetcare.nl

Mondriaantoren - 19de verdieping

Amstelplein 40C

1096 BC Amsterdam

 AssetCare